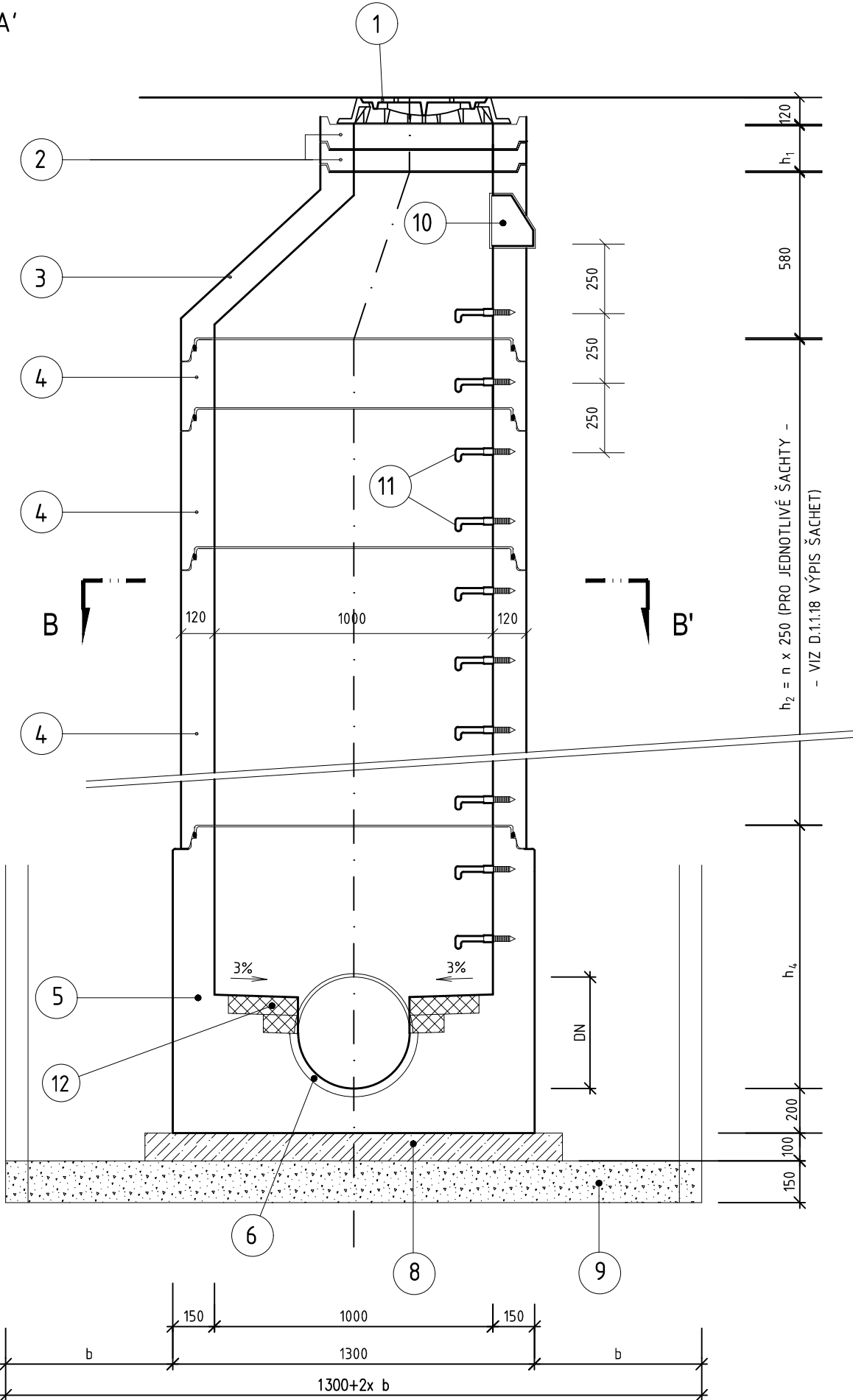


VZOROVÝ VÝKRES REVIZNÍ ŠACHTY DN 1000

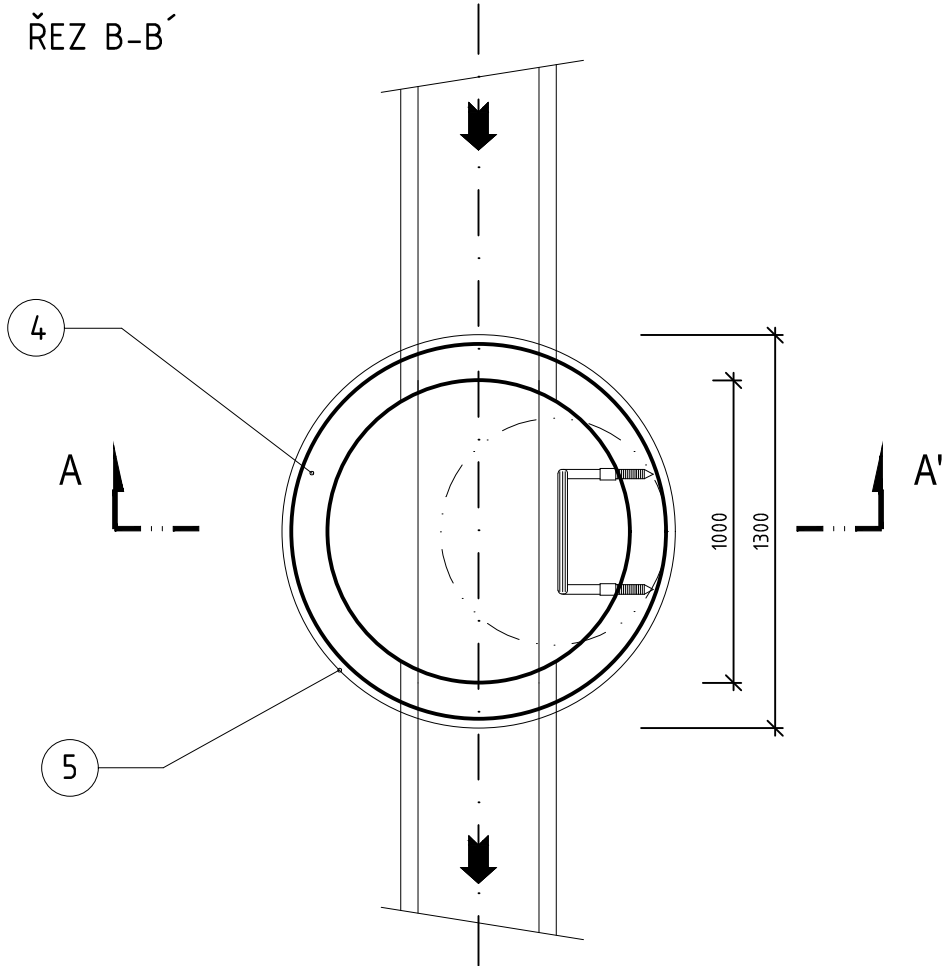
(ŠS1)

MĚŘÍTKO 1:25

ŘEZ A-A'



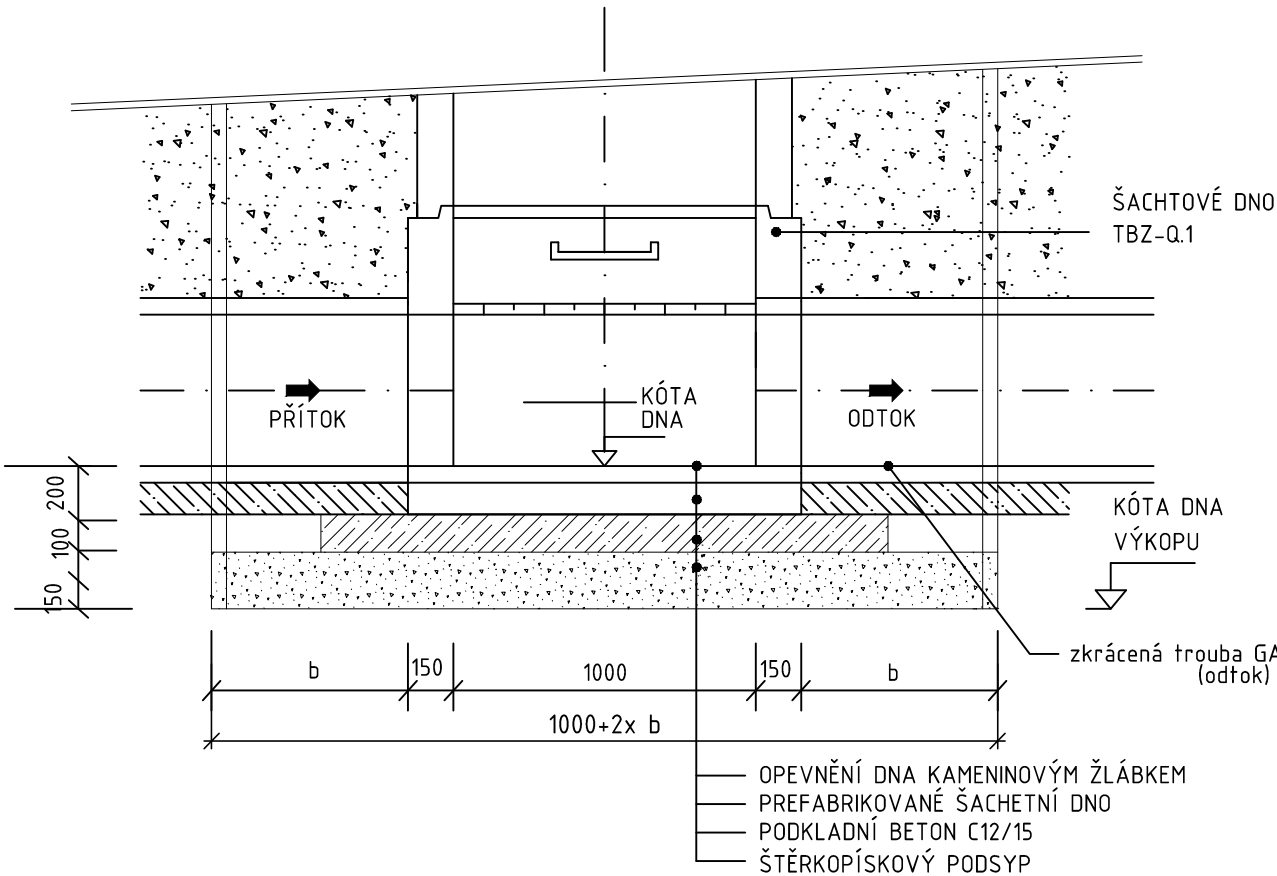
ŘEZ B-B'



ŠÍŘKA VÝKOPU

HL. VÝKOPU	B = ŠÍŘKA VÝKOPU
do 4 m	0.60 m + Šbed + Špaž
4 m – 6 m	0.80 m + Šbed + Špaž
nad 6 m	1.00 m + Šbed + Špaž

Šbed – předpokládaná tloušťka bednění konstrukce – 0.15 m
Špaž – předpokládaná tloušťka pažení výkopu – 0.10 m



LEGENDA:

Ozn.	POPIS
1	ŠACHTOVÝ POKLOP, TYP BRNO, LITINOVÝ, TŘ. D400, STAVEB. VÝŠKY h1=120 mm, S VENTILACÍ
2	VYROVNÁVACÍ PRSTENCE DN 625 STAVEBNÍ VÝŠKY h2 = 40, 60, 80, 100 a 120 mm
3	PŘECHODOVÁ SKRUŽ DN 1000/625 STAVENÍ VÝŠKY 580 mm
4	SKRUŽ SVĚTLÉHO PRŮMĚRU DN1000 STAVEBNÍ VÝŠKY h3= 250, 500 a 1000 mm
5	ŠACHTOVÉ DNO PREFABRIKOVANÉ SVĚTLÉHO PRŮMĚRU DN 1000 (STAVEBNÍ VÝŠKY h3= 1000 A 1200 mm)
6	KAMENINOVÝ PŮLŽÁBEK VÝŠKY 1/2 DN
7	TVRZENÝ BETON C25/30 XA1
8	PODKLADNÍ BETON C12/15 tl. 100 mm
9	HUTNĚNÝ ŠTĚRKOPÍSKOVÝ PODSYP tl.150 mm
10	KAPSOVÉ STUPADLO
11	STUPADLO S PE POVLAKEM
12	KANALIZAČNÍ CIHLY KLINKER – SOUČÁST PREFABRIKÁTU / POLOŽENÉ DO BETONU C25/30 XA1

POZNÁMKA:

- V PŘECHODOVÉ SKRUŽI BUDE JEDNO STUPADLO KAPSOVÉ A STUPADLO S PE POVLAKEM SE ZKRÁCENOU DÉLKOU.
- VŠECHNY REVIZNÍ ŠACHTY A SPADIŠTĚ BUDOU MÍT NAD PŘECHODOVOU SKRUŽÍ MIN. JEDEN VYROVNÁVACÍ PRSTENEC.
- NAVRHOVANÉ BETONOVÉ SKRUŽE JSOU SPOJENY GUMOVÝM TĚSNĚNÍM.
- ŠÍŘKA MANIPULAČNÍHO PROSTORU B JE 1000 mm. PŘEDPOKLÁDÁ SE PAŽENÍ POMOČÍ PAŽÍČÍCH BOXŮ.
- BUDE PROVEDENÉ VYMAZÁNÍ SPÁR ŠACHET KANALIZAČNÍ MALTOU.

Tato projektová dokumentace byla zpracována na základě dokumentace pro územní rozhodnutí "Silnice I/42 Brno, VMO Tomkovo náměstí – manipulační trať Jedovnická + VO", zpracovatel: SUDOP Brno spol. s.r.o. (IČ: 44960417, sídlo: Kounicova 26, 611 36 Brno), datum: 05/2018.

Projektová dokumentace pro stavební povolení – neslouží k realizaci díla.

AUTORIZACE:

NÁZEV AKCE	DPMB, a.s., MĚNÍRNA BĚLOHORSKÁ, BRNO	Č. STAVBY: 22-018 Č. OBJ.: 21/283/5071
STAVEBNÍK	DOPRAVNÍ PODNIK MĚSTA BRNA, a.s., HLINKY 64/151,603 00 BRNO	 Dopravní podnik města Brna a.s.
STATUS/STUPEŇ	DOKUMENTACE PRO STAVEBNÍ POVOLENÍ (DSP)	
ČÁST	D.1 STAVEBNÍ ČÁST	
GEN. DODAVATEL	SPECIALIZED ENERGETIC COMPANY, s.r.o. JIŽNÍ NÁM.32/15, BRNO	 SPECIALIZED ENERGETIC COMPANY, s.r.o.
KONTAKTNÍ OSOBA	ING. DAVID KOPEČNÝ, kopecny@jetpro.cz, tel.:777 965 929	
ARCHIVNÍ ČÍSLO	E4-A1041	
HL. PROJEKTANT	ING. DAVID KOPEČNÝ, kopecny@jetpro.cz, tel.:777 965 929	DATUM: 05-2023
KONTROLOVAL	ING. ZDENĚK RECH, rech@jetpro.cz	ČÍSLO VÝK/DOK: D.1.3.2.6.
REVIZE		
KOORDINACE PD	JETPRO s.r.o. JIŽNÍ NÁM.32/15, BRNO, 619 00	 PROJEKČNÍ PRÁCE V ENERGETICE
KONTAKTNÍ OSOBA	ING. DAVID KOPEČNÝ	
SUBDODAVATEL	ING. MILOSLAV TAUŠ, Ph.D., IČO: 09502157 NA HRANIČKÁCH 499, 682 01 VÝŠKOV	Ing. Miloslav TAUŠ, Ph.D. Na Hraničkách 499/68, 682 01 Výškov IČO: 09 502 157
PROJEKTANT	ING. MILOSLAV TAUŠ, Ph.D., miloslav.taus@gmail.com	
MÍSTO STAVBY	BRNO, KAT. ÚZEMÍ SLATINA [612286] A ŽIDENICE [611115]	KÓD LOKALITY: BELO
SO/PS	SO 22 KANALIZAČNÍ PŘÍPOJKA	MĚŘÍTKO: M1:25
MAJETKOVÁ TŘÍDA	-----	FORMÁT: 3xA4
DRUH DOKUMENTU	VÝKRES	LIST/CELKEM: 1/1
NÁZEV DOKUMENTU	VZOROVÝ VÝKRES REVIZNÍ ŠACHTY DN 1000	ARCHIVNÍ ČÍSLO: -----

Soubor: D.1.3.2.6_VZ_ŠACHTA_PREFA.DWG